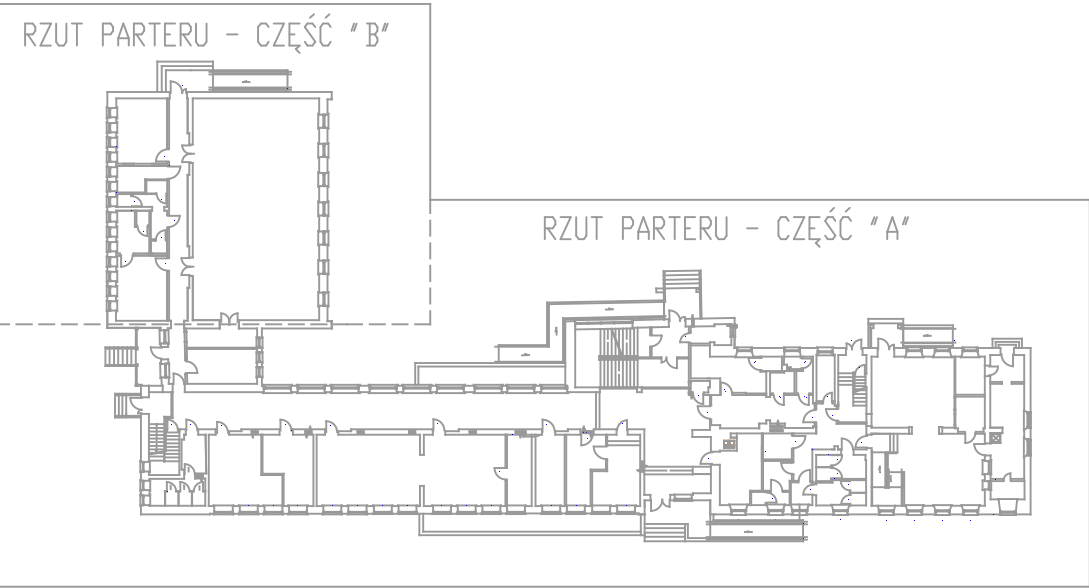


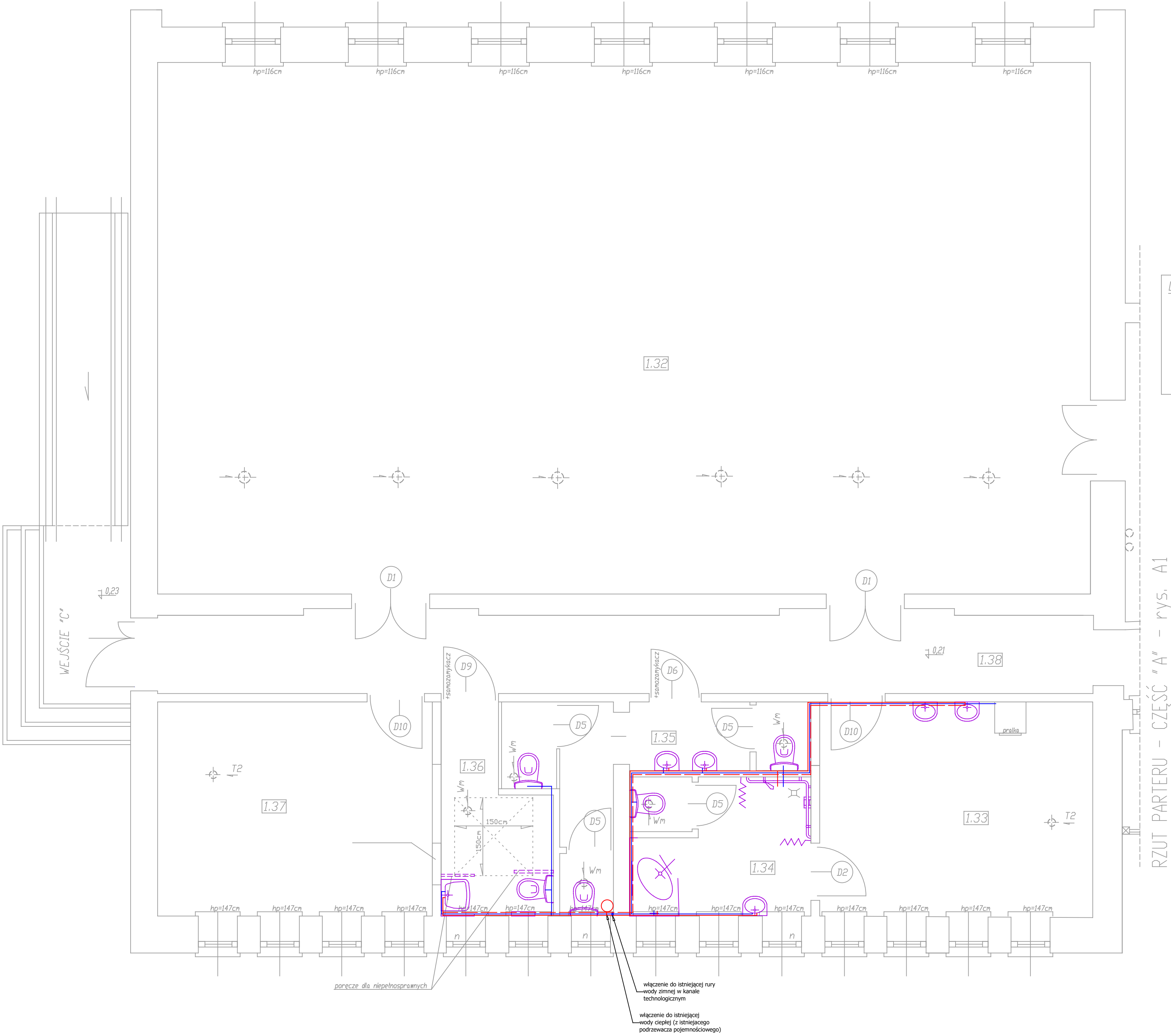
RZUT PARTERU - CZĘŚĆ "B"



LEGENDA:

T2 - turbowentyl 1150
Wm - wentylator wywiewny
n - nawiewnik okienny

[Symbol] - ISTNIEJĄCE ŚCIANY
[Symbol] - ŚCIANY PROJEKTOWANE Z GAZOBETONU
[Symbol] - WPUST KANALIZACYJNY



LEGENDA:

- woda zimna
- woda ciepła
- - - cyrkulacja

Olekt	PRZEBUDOWA WRAZ ZE ZMIANĄ SPOSOBU UŻYTKOWANIA BUDYNKU SZKOŁY PODSTAWOWEJ W KOWALACH OLECKICH NA PRZEDSZKOLE I SDS		Data
Adres	Kowale Oleckie, ul. Kościuszki 88, dz.nr 268/24		maj 2019
Inwestor	Gmina Kowale Oleckie		
Projektant	Nr uprawnień	Podpis	
mgr inż. Marcin Drożdża	WAM/0148/PWOS/16		
Sprawdzający	Nr uprawnień	Podpis	
mgr inż. Justyna Januszko-Siemion	WAM/0032/PWOS/16		
Skala	Przedmiot rysunku		Nr arkusza
1:50	Instalacja wodociągowa - parter		S-3